



Correction du concours UE5 décembre 2016

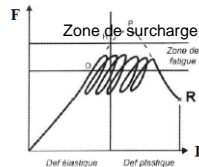
Cette correction a été réalisée par les P2 de la team UE5 ♥ ; il ne s'agit pas d'un corrigé officiel.

QCM1 : BDE

- A. FAUX, non pas par T12 mais par un point situé légèrement **en avant de T9**.
- C. FAUX, par rapport au plan **frontal**.

QCM2 : BCD

- A. FAUX, l'os est un matériau **polyphasique**.
- D. VRAI, voir graphique.
- E. FAUX, selon la loi de Delpech, l'os en croissance **se développe moins** quand il est **sous pression**.



QCM3 : BDE

- A. FAUX, c'est la capsule.
- C. FAUX, c'est le cartilage articulaire.

QCM4 : ACE

- A. VRAI, il l'a reprécisé cette année en cours.
- B. FAUX, au nombre de **620**.
- D. FAUX, c'est l'**épimysium** qui entoure le muscle. *Le périmysium se trouve à l'intérieur de l'épimysium et entoure les groupes de faisceaux musculaires.*

QCM5 : BDE

- A. FAUX, la tête humérale a un arc articulaire de 120°.
- C. FAUX, elle est **RETRO**versée de 30° et non antéversée.
- E. VRAI, la face osseuse est collée à l'os mais la face articulaire (qui est libre dans l'articulation) est bien encroutée de cartilage.

QCM6 : BCD

- A. FAUX, c'est l'incisure **RADIALE** de l'ulna que l'on trouve au niveau de la radio-ulnaire proximale. *L'incisure ulnaire du radius se trouve au niveau de la radio-ulnaire distale.*
- E. FAUX, c'est 150° (360° avec le coude extension, une rotation de l'épaule et une inclinaison controlatérale du rachis).

QCM7 : ABC

- D. FAUX, les interosseux dorsaux sont **AB**ducteurs des doigts. Retenir "**abdomen**": l'**ab**duction se fait par les interosseux **dorsaux** (moyen mémo du prof).
- E. FAUX, le mouvement d'ouverture de la main est réalisé par le **nerf radial C7**.

QCM8 : ACD

- B. FAUX: L'angle de couverture horizontale est calculé à partir du **fond** de l'acétabulum.
- E. FAUX: Chez l'adulte l'angle d'inclinaison est de 135° *contre 140-145° pour le nouveau-né* et l'antéversion de 15° *contre 40° pour le bébé*.

QCM9 : BC

- A. FAUX, l'articulation fémoro-patellaire est de type **ginglyme** ou **trochléaire** (le reste est vrai).
- B. VRAI, item confirmé par Mr Vital sur le forum.
- D. FAUX, c'est l'inverse, le ménisque interne a une forme de C et le ménisque externe a une forme de O (pensez **CitrOEn**) !
- E. FAUX, c'est le ligament collatéral tibial ou médial qui présente deux plans, le latéral n'en a qu'un seul.

QCM10 : A(B)DE

- B. Le schéma est très ambigu, si l'accolade ne montre que le zeugopode, l'item est faux ; en revanche, si l'accolade comprend à la fois le zeugopode et le stylopode, l'item est vrai.
- C. FAUX, c'est l'autopode.

QCM11 : ADE

- B. FAUX, elle s'articule au niveau de la **fovée dentis**.
- C. FAUX, les processus uncinatus ne se trouvent qu'au niveau des vertèbres **cervicales basses**, PAS au niveau des cervicales hautes.

QCM12 : ACD

- A. VRAI, rappel : espace épidual = périural.
- B. FAUX, c'est l'espace subdural (qui est théorique).
- E. FAUX, c'est la dure-mère.

QCM13 : CDE

- A. FAUX, le cône médullaire se projette au niveau du corps de L1 ou plateau supérieur de L2.
B. FAUX, le segment 3 correspond à la **moelle thoracique**, c'est le segment le **+ long et le + fragile**. Pour le renflement lombaire, c'est le segment 4.

QCM14 : ACD

- B. FAUX, c'est le sillon central (de Rolando) qui s'en charge, le sillon latéral (de Sylvius) quant à lui sépare les lobes frontal et pariétal du lobe temporal.
E. FAUX, c'est le cortex de la vision. L'aire auditive est située dans le lobe temporal.

QCM15 : AC

- B. FAUX le neuromédiateur est l'**acétylcholine**.
D. FAUX il passe par un rameau communicant **gris**.
E. FAUX le système **parasymphatique** provoque une **baisse de tension** (=hypotension) et une **bradychardie**. Le sympathique provoque une hypertension et une tachycardie.

QCM16 : AB

- C. FAUX, le ligament arqué latéral s'insère sur le **processus transverse de L1**.
D. FAUX, le diaphragme est innervé par le nerf **PHRÉNIQUE**.
E. FAUX, la coupole diaphragmatique **descend lors de l'inspiration**.

QCM17 : CDE

- A. FAUX, le noeud de Keith et Flack (ou noeud sinu-artial) se situe au niveau de **l'atrium droit**.
B. FAUX, c'est le cas chez le fœtus ! Chez l'adulte, il a un rythme de 70 battements par minute.

QCM18 : CDE

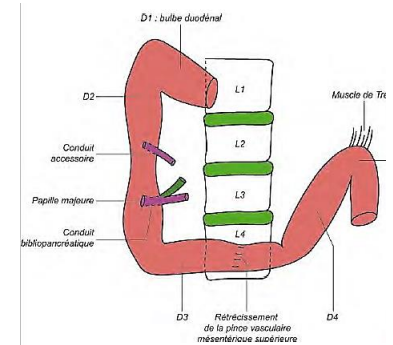
- A. FAUX, le rein a une LARGEUR de 6 cm et une EPAISSEUR de 3 cm.
B. FAUX, sur une coupe axiale, le grand axe du rein est **oblique en avant et en dedans** (vers la ligne médiane).
E. VRAI, les artères arquées se trouvent à la limite entre la corticale et la base des pyramides de Malpighi.

QCM19 : ACE

- B. FAUX, l'utérus présente sur une coupe sagittale, d'avant en arrière : le **corps, l'isthme et le col**.
D. FAUX, l'isthme de la trompe se situe entre **l'ampoule** et **la portion utérine**.

QCM20 : AD

- B. FAUX. La portion D2 a une longueur de **10 cm**, le reste est vrai.
C. FAUX. La portion D3 se projette en regard de **L4**.
E. FAUX. La portion D4 se termine par l'**angle duodéno-jéjunal** au niveau de la vertèbre L2. Le pylore se situe à la jonction entre l'estomac et D1.



QCM21 : BD

- A. FAUX, car c'est la fissure orbitaire **supérieure**. La fissure orbitaire inférieure se situe entre l'os maxillaire et le sphénoïde.
C. FAUX, **seule** la fontanelle **antérieure** se ferme à 2,5 ans. Les autres se ferment à 6 mois.
E. FAUX, le processus zygomatique appartient à l'os temporal qui ne participe pas à la face; il ne faut pas le confondre avec l'os zygomatique, qui lui est un os de la face.

QCM22 : ABD

- C. FAUX, le fibrocartilage est **biconcave**.
E. FAUX, l'ATM présente **3DDL**.

QCM23 : CDE

- A. FAUX, les muscles de la mimique sont innervés par le **nerf facial (VII)**.
B. FAUX, le muscle orbiculaire de l'œil est responsable de **l'occlusion palpébrale**.

QCM24 : CDE

- A. FAUX, ce sont les fibres **nasales** qui se croisent dans le chiasma optique !
B. FAUX, les tractus optiques comprennent des fibres provenant des **deux yeux**.

QCM25 : CDE

- A. FAUX, la partie la plus basse est le **laryngo-pharynx**.
B. FAUX, le larynx ferme le passage entre le pharynx et les voies respiratoires **inférieures** au cours de la déglutition.

BON COURAGE ! YES YOU CAN !